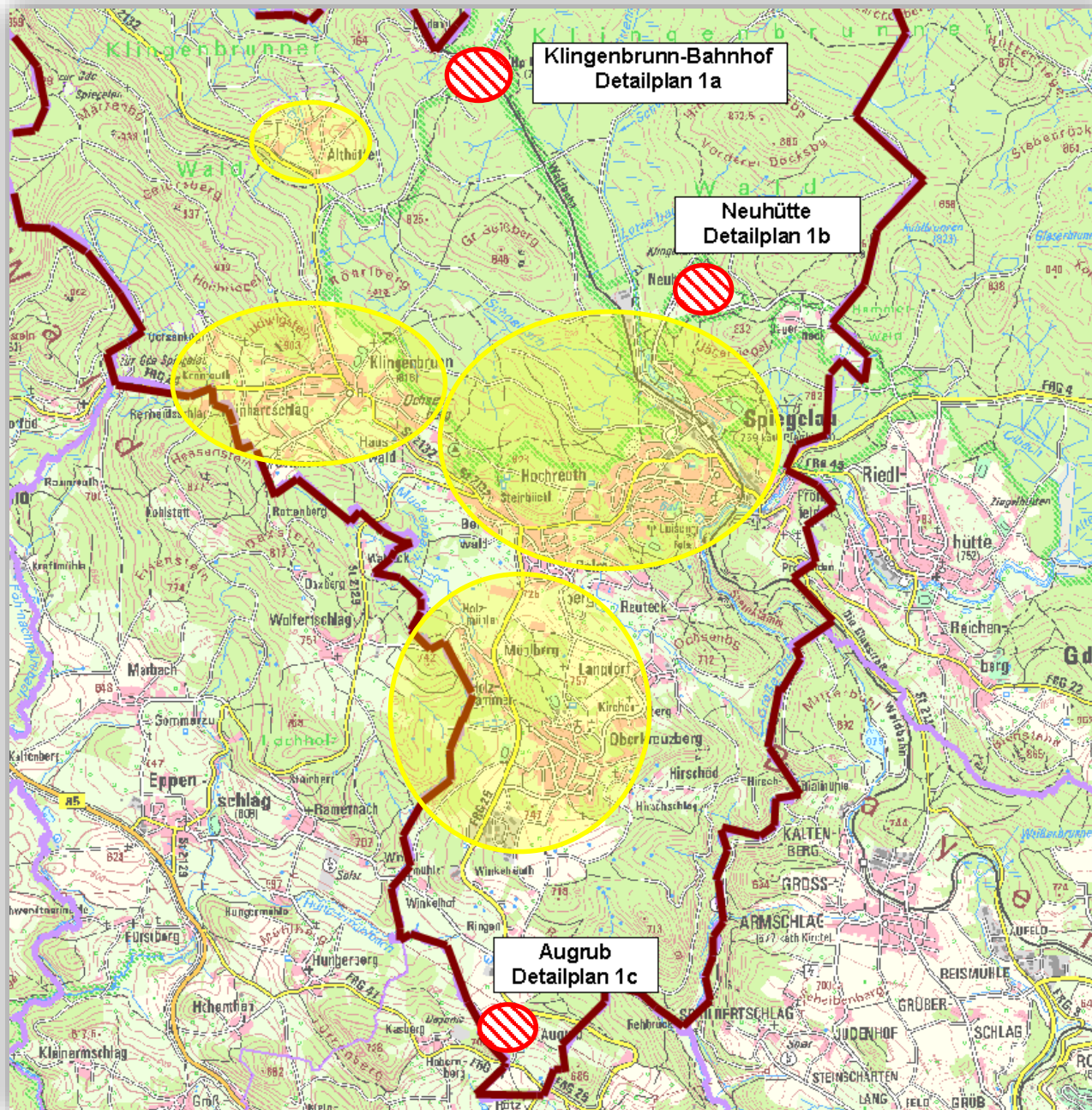


Vorläufiges Erschließungsgebiet, Stand: Bekanntmachung des Auswahlverfahrens, im Rahmen der Richtlinie zur Förderung des Aufbaus von Hochgeschwindigkeitsnetzen im Freistaat Bayern (Breitbandrichtlinie – BbR).

16.11.2015 | Gemeinde Spiegelau, Konrad-Wilsdorf-Str. 5, 94518 Spiegelau



Gemeinde Spiegelau

Gesamtübersicht vorläufiges
Erschließungsgebiet
Spiegelau Phase 2 Stand:
Start Auswahlverfahren

Legende:

vorläufiges
Erschließungsgebiet



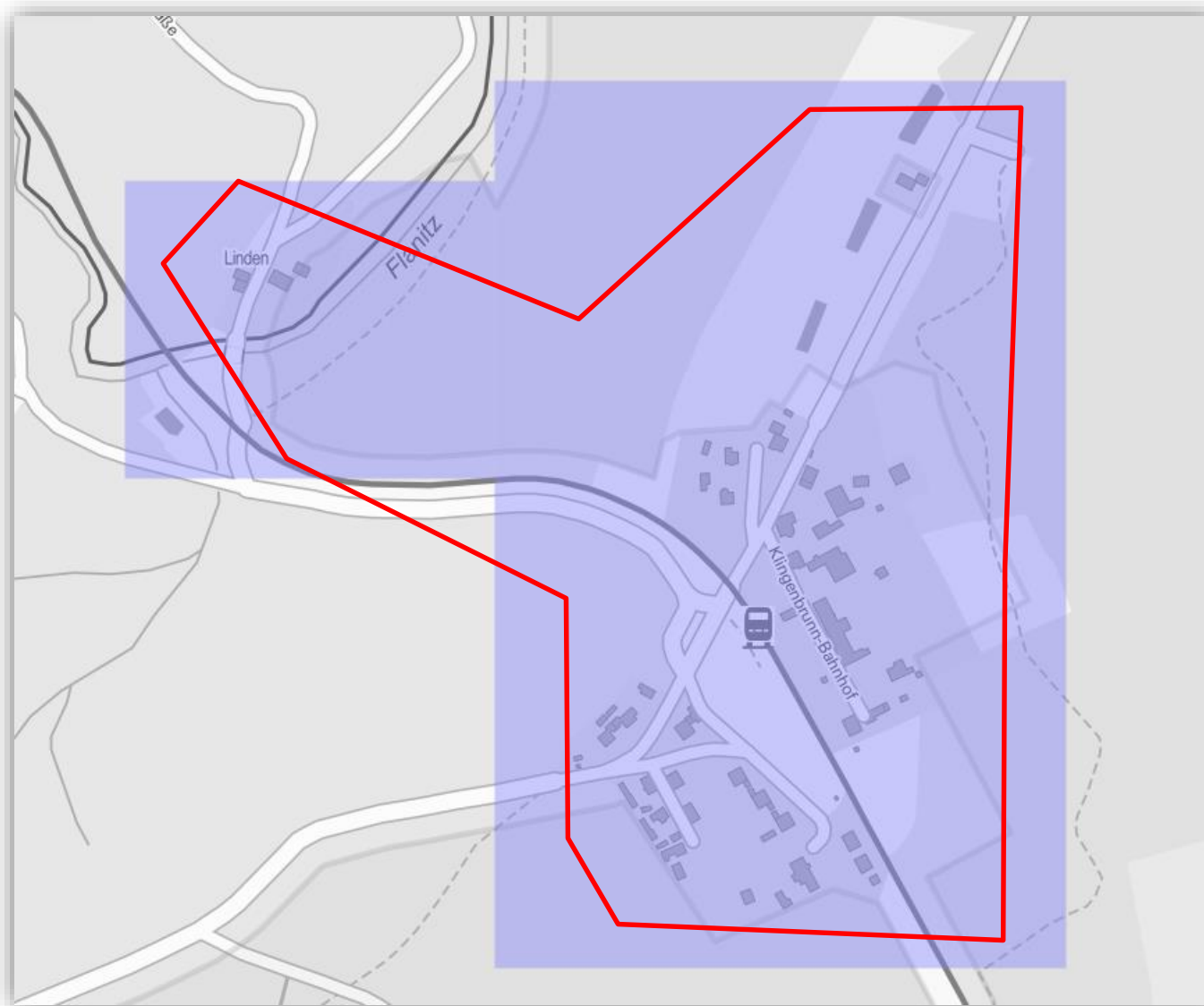
Gemeindegrenze



Bereiche die mit
Breitbandausbau
Phase 1 bereits
erschlossen werden



Ist-Versorgung siehe
folgende Detailkarten
1a bis 1c



Gemeinde Spiegelau




Detailkarte 1a:


Ortsteil: Klingenbrunn-Bahnhof

Ist-Versorgung
Stand: Start Auswahlverfahren

Legende:

Bandbreiten in Down-/Upload

<=15 Mbit/s / 1Mbit/s	
16 Mbit/s / 1Mbit/s	
>=30 Mbit/s / 2 Mbit/s	

vorläufiges Erschließungsgebiet 



Gemeinde Spiegelau

Detailkarte 1b:

Ortsteil: Neuhütte

Ist-Versorgung

Stand: Start Auswahlverfahren

Legende:

Bandbreiten in Down-/Upload

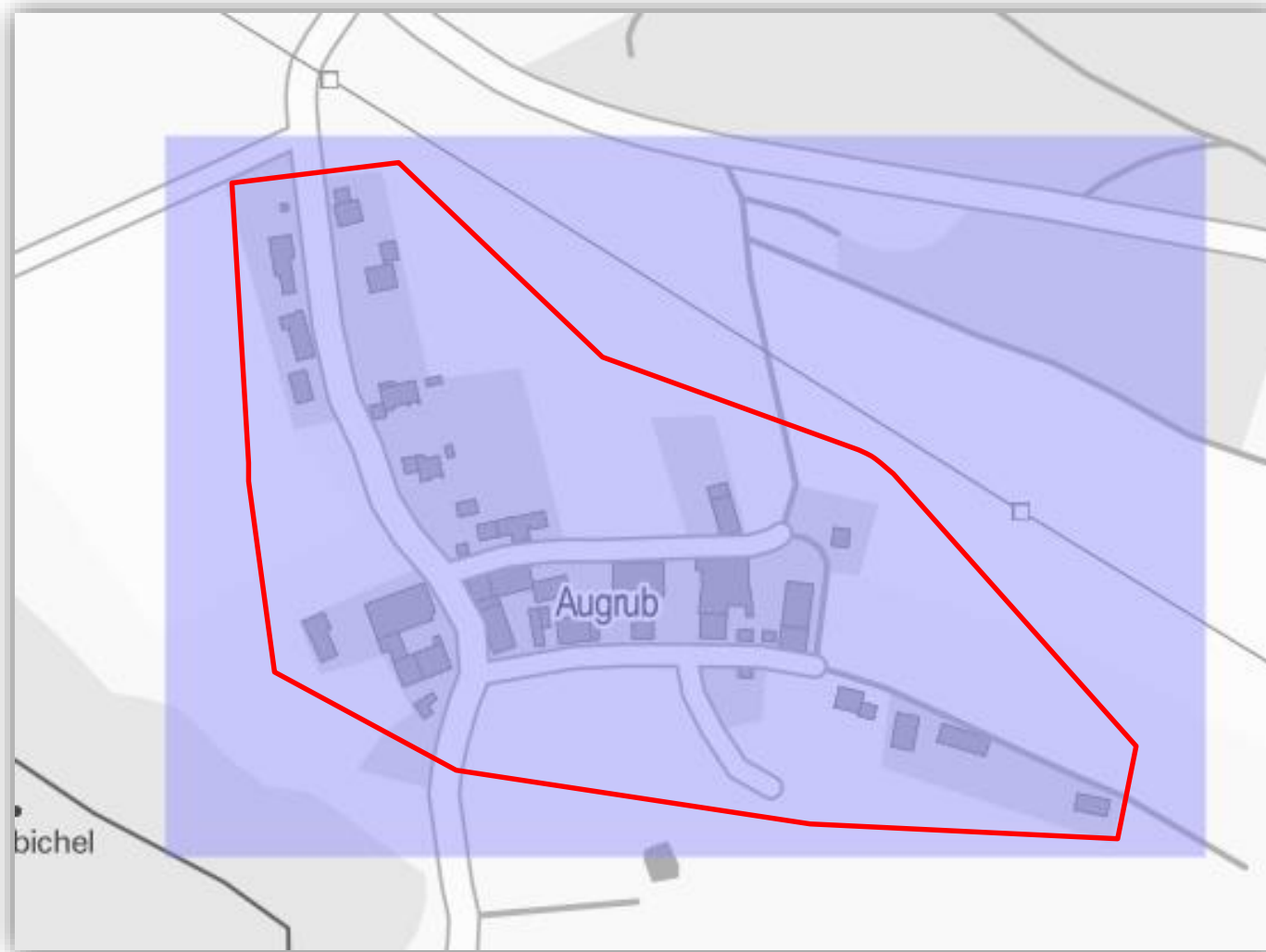
$\leq 15 \text{ Mbit/s}$ / 1 Mbit/s

16 Mbit/s / 1 Mbit/s

$\geq 30 \text{ Mbit/s}$ / 2 Mbit/s

vorläufiges
Erschließungsgebiet





Gemeinde Spiegelau

Detailkarte 1c:

Ortsteil: Augrub

Ist-Versorgung

Stand: Start Auswahlverfahren

Legende:

Bandbreiten in Down-/Upload

≤ 15 Mbit/s / 1Mbit/s 

16 Mbit/s / 1Mbit/s 

≥ 30 Mbit/s / 2 Mbit/s 

vorläufiges Erschließungsgebiet 